



Formula (Funky 2) - Absolute Beginners Brass

Berlin Brass Festival

St. Pahlke | J. Vollerthun

Horn in F

A

$\text{♩} = 160$ oder $\text{♩} = 80$ (in Halben zählen fällt leichter)

B

$\text{♩} = 160$ oder $\text{♩} = 80$ (in Halben zählen fällt leichter)

"Formula" - allgemeine Notation

A

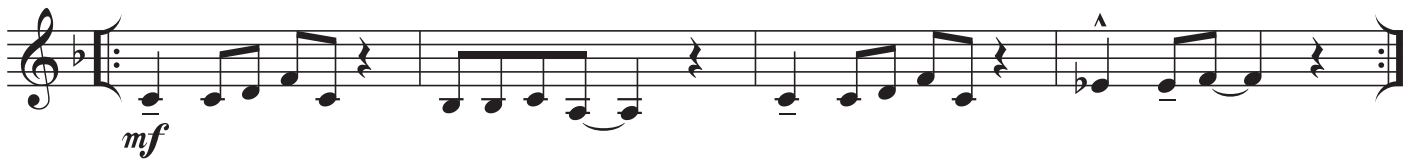
♩ = 80

4 x spielen

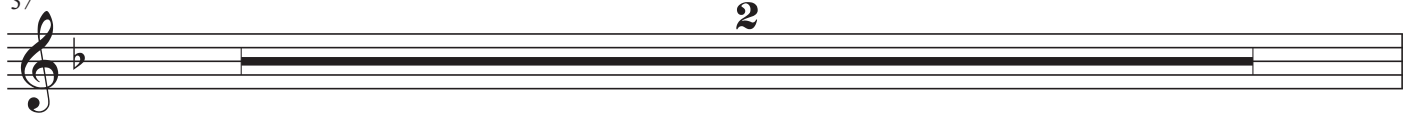


B

♩ = 80



37



39

