

# Formula (Funky 2) - Absolute Beginners Brass

Berlin Brass Festival

St. Pahlke | J. Vollerthun



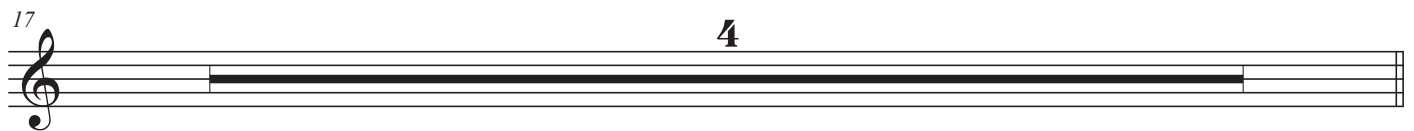
**A** ♩ = 160 oder ♩ = 80 (in Halben zählen fällt leichter)



4 x spielen



**B** ♩ = 160 oder ♩ = 80 (in Halben zählen fällt leichter)



### "Formula" - allgemeine Notation

**A** ♩ = 80 4 x spielen

*f*

**B** ♩ = 80

*mf*

37 2

2

39

*mf*